

TENTALE

Modernes et design, les toilettes sèches Ecodomeo sont conçues pour l'habitat d'aujourd'hui.

Nos toilettes séparatives s'utilisent comme des toilettes ordinaires, sont d'un entretien très réduit et d'une hygiène parfaite.

Les toilettes Ecodomeo ne nécessitent aucun ajout de copeaux ou autres produits chimiques pour leur bon fonctionnement.

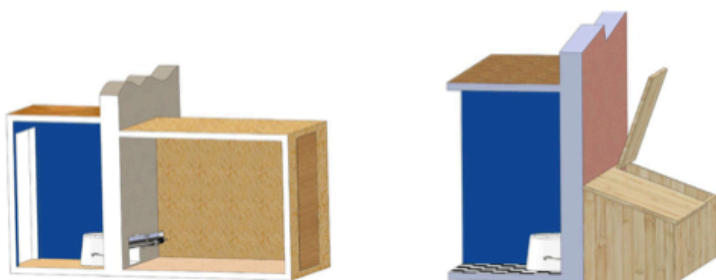
Le compostage des matières fécales, des papiers et l'évacuation séparée des urines permettent de fortes utilisations sans générer de résidus importants à traiter. Le compostage s'effectue dans un local séparé ce qui permet une grande capacité de traitement. L'évacuation n'est nécessaire que tous les 3 à 10 ans !



Local au même niveau que les toilettes

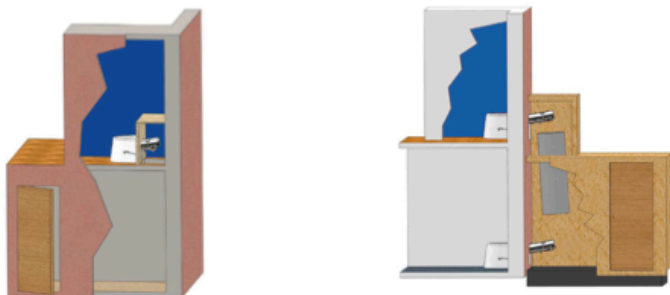
La hauteur du local de compostage est variable en fonction de 2 options possibles :

- **Un local dans lequel on entre** (une hauteur de 2 m est alors souhaitable).
- **Un local dans lequel on n'entre pas.** Les interventions se réalisent par le toit qui est ouvrant. La hauteur est alors réduite au minimum, soit environ 70 cm au-dessus du niveau du sol des toilettes.



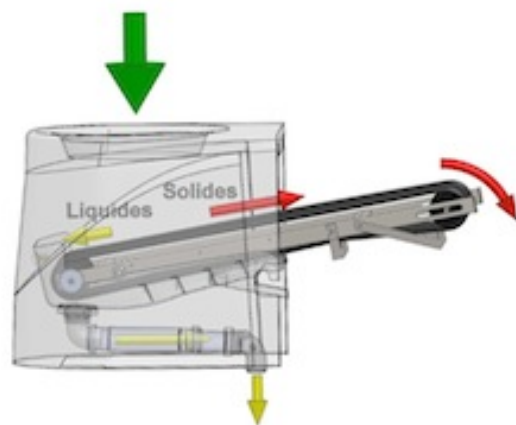
Local au niveau en dessous

Le local peut être directement sous les toilettes ou décalé par rapport aux toilettes. Cette implantation permet d'avoir **des toilettes à l'étage et au rez-de-chaussée pour le même local de compostage.**



Une surface au sol de 3 m² est nécessaire pour ce local car il faut assez de place pour le compostage et pour rendre les interventions d'entretien moins fréquentes et plus faciles.

Contrairement aux toilettes classiques, elles empêchent toutes les odeurs et les bruits, l'utilisateur n'a pas de vue désagréable sur les matières de l'utilisateur précédent. Enfin, le design est pensé pour rendre impossible les chutes d'objets (clés, portable) sous la cuvette. PS : Les messieurs peuvent faire pipi assis ou debout !



L'EAU DE VIE

TENTALE

Nos toilettes sèches fonctionnent totalement sans eau et permettent ainsi à un ménage d'économiser environ **30% de sa consommation d'eau par jour** tout en produisant un excellent compost pour le jardin.

L'entretien usuel se fait de la même manière que pour des toilettes classiques.

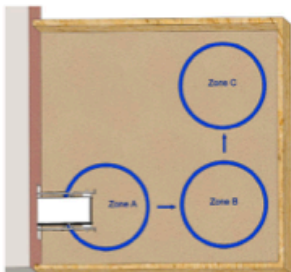


Points particuliers du local de compostage

La surface au sol est décomposée en 3 zones :

- **zone A** : zone située sous l'extrémité du tapis, où arrivent les matières fraîches.
- **zone B** : la première zone de compostage sans arrivées de matières fraîches.
- **zone C** : zone de compostage final et de stockage avant évacuation.

1/



Il est possible de réaliser son local de compostage selon 3 modèles :

- 1/ Un local plutôt carré
- 2/ Un local en prolongement du tapis
- 3/ Un local en travers par rapport au tapis.

2/



3/

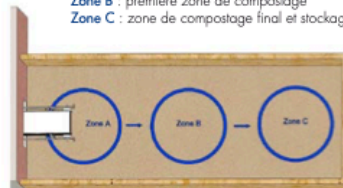


1 / Le déplacement des matières à composter

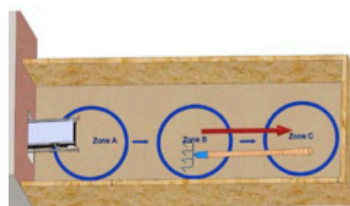
Le local de compostage intègre 3 zones :

- Zone A** : arrivée des matières sous l'extrémité du tapis
- Zone B** : première zone de compostage
- Zone C** : zone de compostage final et stockage

Les matières sont déplacées avec un croc à fumier à dents arrondies.

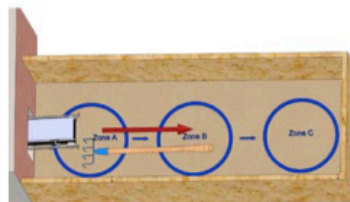


En passant par la porte du local, déplacez ce qui est sous l'arrivée du tapis (zone A) vers la zone B



1 fois par an, déplacer d'abord les matières de la B vers la zone C.

Vous pouvez être amené à le faire plusieurs fois par an en fonction de la conception du local et de la fréquentation des toilettes. Il est conseillé de surveiller le fonctionnement tous les 3 mois la première année afin de définir la fréquence d'intervention nécessaire.



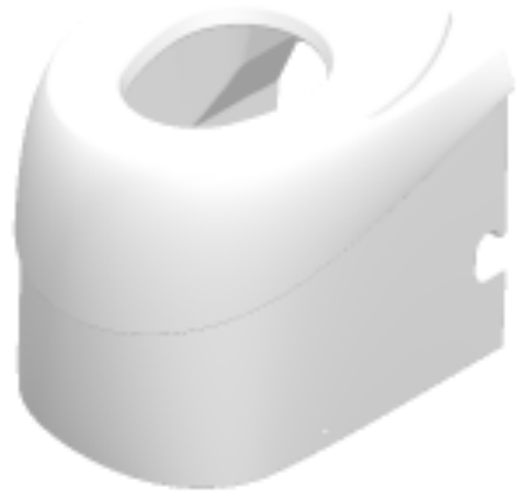
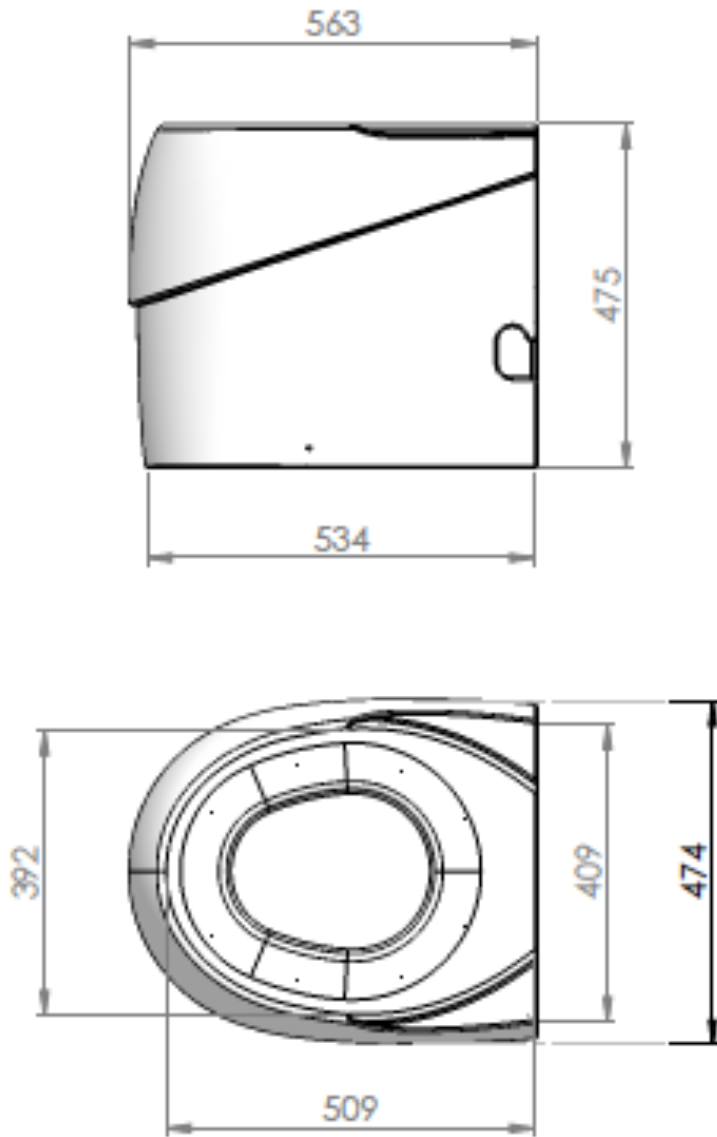
Puis déplacez ensuite les matières de la zone A vers la zone B.

Si vous souhaitez prélever du compost pour votre jardin, faites-le uniquement dans la zone C et avant de déplacer les matières de la zone B vers la zone C.

- Nos toilettes sont issues d'une **innovation technologique brevetée**.
- Les paliers sont auto lubrifiés pour une longue durée de vie sans graissage.
- Performance et résistances des matériaux à la **corrosion**, l'**oxydation** et aux **conditions climatiques extrêmes**.
- Durée de vie très importante (environ 20 ans)
- Fabriqué et assemblé en France



TENTALE

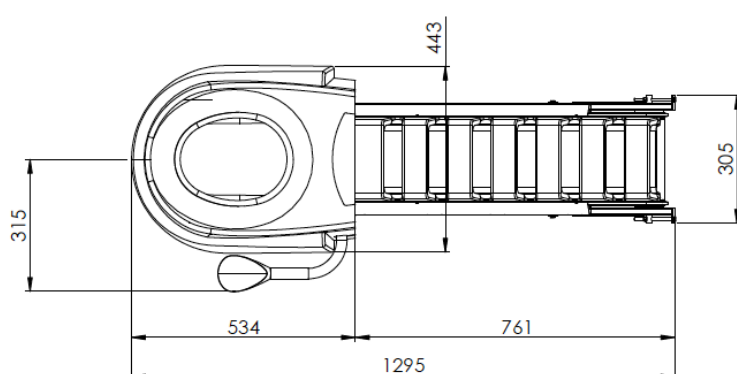
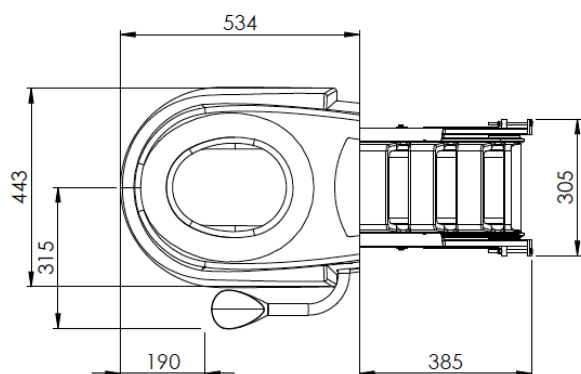
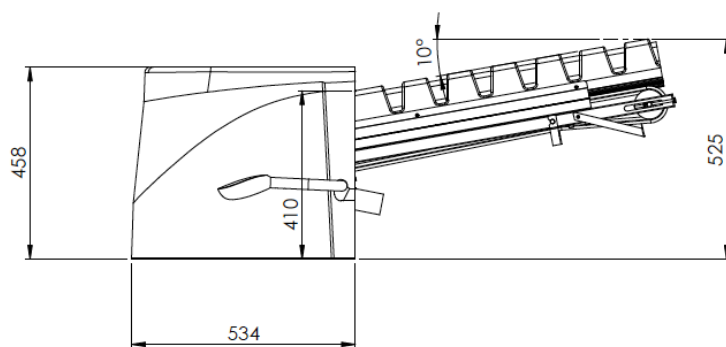
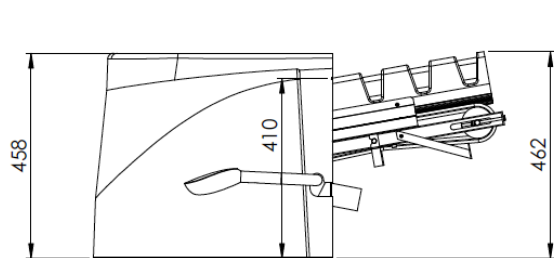


 L'EAU DE VIE

Jérémie Furnière • info@eaudevie.be • 0497 991 138 • www.eaudevie.be - www.phytostep.be

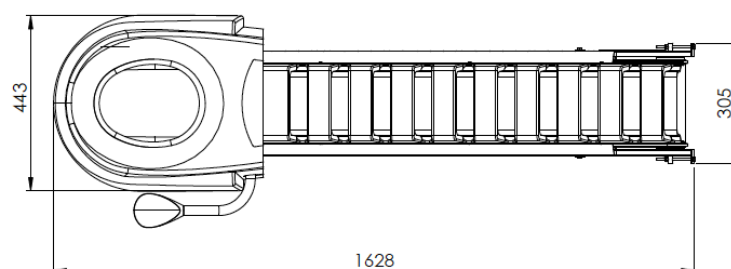
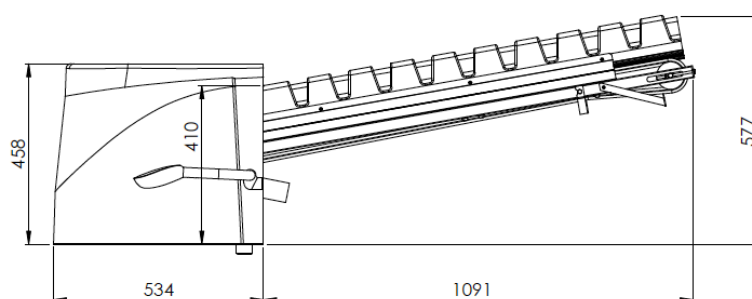
TENTALE

Les différents tapis d'évacuation



pour un mur jusqu'à 8 cm d'épaisseur

pour un mur jusqu'à 45 cm d'épaisseur



pour un mur jusqu'à 85 cm d'épaisseur

